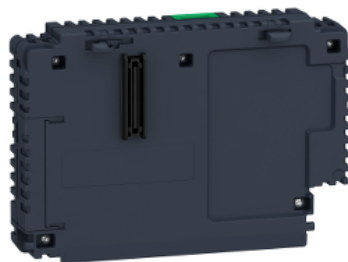


# Arkusz danych produktu

Specyfikacje



## Schneider Electric Akcesorium Premium BOX

HMIG3U

### Parametry podstawowe

Gama produktów	Harmony GTU
Typ produktu lub komponentu	Element podstawy
Skrócona nazwa urządzenia	Premium Box
Zgodność gamy	Harmony GTU
Znamionowe napięcie zasilania [Us]	12...24 V prąd stały (DC) zasilanie

### Parametry uzupełniające

Połączenie typu zintegrowanego	Ethernet TCP/IP z 2 RJ45 Łącze szeregowo COM1 RJ45 RS485, szybkość transmisji: 110...115200 bit/s Łącze szeregowo COM1 RJ45 RS485, szybkość transmisji: 187.5 kbit/s Łącze szeregowo COM2 SUB-D 9 RS232C/RS422/RS485, szybkość transmisji: 110...115200 bit/s Łącze szeregowo COM2 SUB-D 9 RS232C/RS422/RS485, szybkość transmisji: 187.5 kbit/s Port pomocniczy złączka Zespół rozszerzający karta Fieldbus Port USB 2.0 z 2 USB typ A Port USB 2.0 mini B USB
Protokół portu komunikacyjnego	Modbus Modbus TCP/IP Uni-Telway
System operacyjny	Harmony
Pakiet oprogramowania	Czas działania programu Vijeo Designer
Nazwa procesora	CPU RISC
Osprzęt orzechowywania danych	1 GB karta SD
Port Ethernet	10BASE-T/100BASE-TX/1000BASE-T
Opis pamięci	256 MB RAM wewnętrzny (płyta 2 x 13 mm) 512 kB NVRAM pamięć zapasowa
Rodzaj chłodzenia	Konwekcja naturalna
Szerokość	188 mm
Wysokość	131 mm
Głębokość	45 mm
Masa produktu	0,9 kg

### Środowisko pracy

Normy	CSA C22.2 nr 142 ANSI/ISA 12-12-01 UL 508
-------	---

Wyłączenie odpowiedzialności: Niniejsza dokumentacja nie pełni funkcji zastępczej i nie powinna być wykorzystywana do określenia niezawodności lub przydatności opisanych w niej produktów do konkretnych zastosowań użytkownika

<b>Certyfikacja produktu</b>	CE CULus ATEX IEC-Ex RCM GL KC CUL EAC ABS BV CCS DNV LR RINA
<b>Temperatura otoczenia dla pracy</b>	0...60 °C
<b>Temperatura otoczenia dla przechowywania</b>	-20...60 °C
<b>Stopień zanieczyszczenia</b>	2 zgodnie z EN 61131-2 Ed.3
<b>Wilgotność względna</b>	10...90 % nie kondensujący
<b>Wysokość pracy (w metrach nad poziomem morza)</b>	2000 m
<b>Odporność na wibracje</b>	Stała amplituda 3,5 mm (f = 5...9 Hz) zgodnie z EN/IEC 61131-2 9.8 m/s <sup>2</sup> (f = 9...150 Hz) zgodnie z EN/IEC 61131-2
<b>Kompatybilność elektromagnetyczna</b>	Badanie odporności na wyładowanie elektrostatyczne poziom 3 zgodnie z EN/IEC 61000-4-2

## Jednostka opakowania

<b>Typ jednostki opakowania 1</b>	PCE
<b>Ilość jednostek opakowania 1</b>	1
<b>Waga dla opakowania 1</b>	1,26 kg
<b>Wysokość dla opakowania 1</b>	14,267 cm
<b>Szerokość dla opakowania 1</b>	21,441 cm
<b>Długość dla opakowania 1</b>	26,48 cm
<b>Typ jednostki dla opakowania zbiorczego 2</b>	S04
<b>Ilość dla opakowania zbiorczego 2</b>	4
<b>Waga dla opakowania zbiorczego 2</b>	5762 g
<b>Wysokość dla opakowania zbiorczego 2</b>	30 cm
<b>Szerokość dla opakowania zbiorczego 2</b>	40 cm
<b>Długość dla opakowania zbiorczego 2</b>	60 cm
<b>Typ jednostki dla opakowania zbiorczego 3</b>	P12
<b>Ilość jednostek dla opakowania zbiorczego 3</b>	48
<b>Waga dla opakowania zbiorczego 3</b>	78144 g
<b>Wysokość dla opakowania zbiorczego 3</b>	95 cm
<b>Szerokość dla opakowania zbiorczego 3</b>	80 cm

---

Długość dla opakowania zbiorczego 3	120 cm
-------------------------------------	--------

---

## Oferta zrównoważonego rozwoju

---

Stan trwałej oferty	Produkt Green Premium
Rozporządzenie REACH	<a href="#">Deklaracja REACH</a>
Bez SVHC REACH	Tak
Europejska dyrektywa RoHS	Zgodność z pro-active (produkt poza zakresem obowiązywania dyrektywy UE RoHS) <a href="#">Europejska deklaracja RoHS</a>
Bez rtęci	Tak
Informacje na temat zwolnienia z RoHS	<a href="#">Tak</a>
Norma RoHS Chiny	<a href="#">Dyrektywa RoHS Chiny</a>
Ujawnienie informacji o wpływie na środowisko	<a href="#">Środowiskowy profil produktu</a>
Kulistość – profil	<a href="#">Informacja o żywotności</a>
WEEE	Produkt należy zutylizować zgodnie z obowiązującymi na terenie Unii Europejskiej przepisami dotyczącymi odpadów i nie może on zostać wyrzucony wraz ze zwykłymi odpadami.

---

## Warunki gwarancji

---

Gwarancja	18 months
-----------	-----------

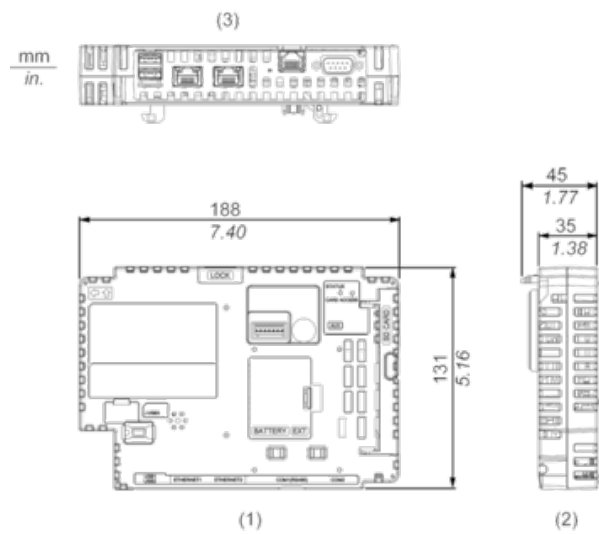
---

# Arkusz danych produktu HMIG3U

## Dimensions Drawings

### Dimensions

#### External Dimensions



- 1 Front
- 2 Left
- 3 Bottom